

# 等価回路 Equivalent Circuit

## ■長辺電極角形低抵抗チップ抵抗器 (WU73)

### WIDE TERMINAL TYPE LOW RESISTANCE FLAT CHIP RESISTORS (WU73)

- 本データは、電子・電気回路シミュレータ上で当社製品における特性の確認および電氣的シミュレーションをする目的でご使用ください。

#### 等価回路作成条件

- インピーダンスアナライザによる測定値から等価回路を作成。
- 測定環境: hp 4291A, E4991A, E4991B, テストフィクスチャ16192A  
温度: 25°C, Short, Open, Load, 低損失キャパシタによる校正
- 測定周波数範囲: 10MHz~1GHz
- 部品の長さによるインダクタンスを含む。
- 当データは、各製品シリーズの代表値となります。
- 簡易的なモデルを用いているため、各抵抗値での挙動が実際と異なる場合がございます。

Rs: 直流抵抗値(公称抵抗値)

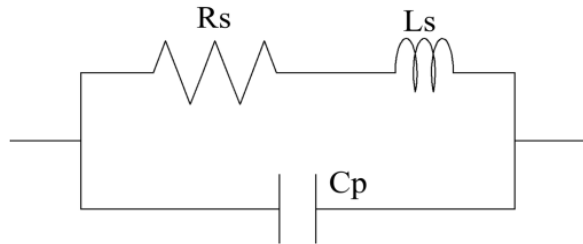
Rs: DC Resistance(Nominal Resistance)

Ls: 等価直列インダクタンス

Ls: Equivalent series inductance

Cp: 等価並列キャパシタンス

Cp: Equivalent parallel capacitance



- Use this data to confirm the characteristics of our company products on an electronic/electric circuit simulator and to perform an electrical simulation.

#### Equivalent circuit creation condition

- An equivalent circuit is created from the measured values by an impedance analyzer.
- Measurement environment: hp 4291 A, E 4991 A, E 4991 B, test fixture 16192 A, temperature: 25 °C, Calibration with Short, Open, Load, and low-loss capacitors
- Measured frequency range: 10MHz to 1GHz
- Including inductance due to the length of the component.
- This data represents typical values for each product series.
- Since a simple model is used, the behavior at each resistance value may differ from the actual behavior.

Type	Size	Inch Size Code	Inductance(Ls) [nH]	Capacitance(Cp) [fF]
WU73	2B	0612	0.75	—
	2B15	0612	0.75	—

本データは参考値です。ご使用の際は必ず実機での確認をして下さい。

This data is for reference only. When using the product, be sure to check with the actual device.