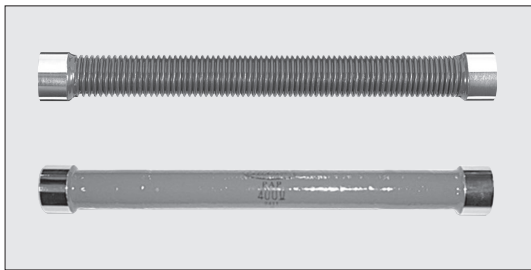


## PSN · PV · PSO · PN · PWW · PAP ■ 高电压用电阻器

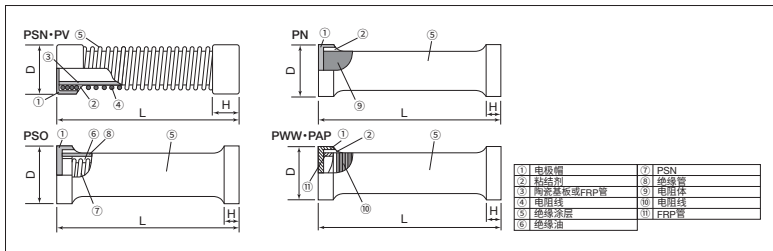


外观颜色：红色  
表示：文字表示

### ■特点

- PSN电阻值范围广，为500Ω~6GΩ，可以对应高电压高功率。
- PSO是把PSN充分防湿的产品，可使用在高湿度环境。
- PN是无感型，可供高频率使用。
- PWW和PAP是无感型绕线电阻。
- PWW和PSN形状虽然相同，但PWW可以用于低阻值领域，而PSN不能。
- PAP的电感值比PWW要小，是高压用无感型绕线电阻器。可用于脉冲波形检测和脉冲发生器。
- 带端子部无铅符号“F”的产品，符合欧盟RoHS。

### ■结构图



### ■用途

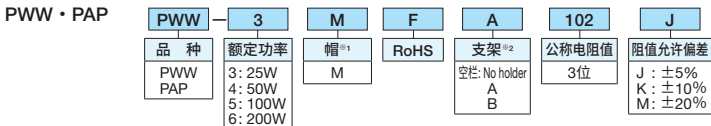
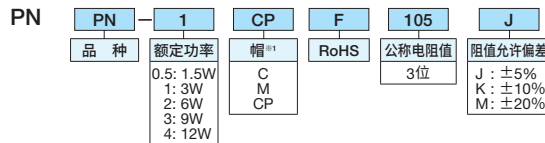
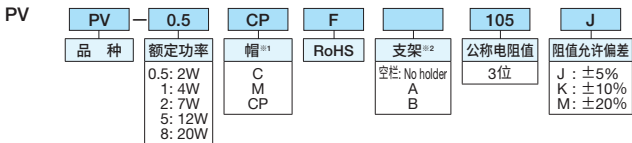
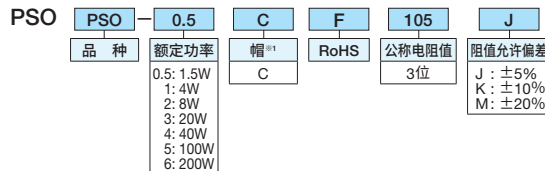
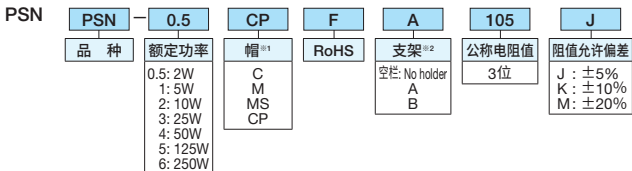
- 高电压的充电、放电电阻器、吸收浪涌电阻器、保护电阻器(负荷短路时)
- 把二极管、电容器串联使用时的均压电阻器
- 直流电压用分压器、测定雷击、开关脉冲电压用分压器

### ■使用注意事项

- 冲击耐受电压，是以1/40μs或1.2/50μs的波形作为标准的标准值。由于标准值是根据时间常数和波尾长的长度而变动的，因此，在标准波形以外使用时，请先向本公司询问。
- 由于连续地施加高电压，杂物等附着在电阻器表面，成为发生表面泄漏和电晕的原因，所以，请在粉尘少的地方使用。同时，请定期进行电阻器表面的清扫。
- 为了稳定而长时间使用，请在额定功率的50%以下使用。
- 高电阻值的产品，为防表面漏电，请不要直接用手接触。
- 附近有导电物体时，由于有可能发生电晕和放电短路，因此，为了避开这些，请离附近导电物体3kV d.c. 1cm以上安装。
- 在高湿度中保管·使用时，由于吸湿，电阻值会不稳定，请注意。

### ■品名构成

实例



※2 详细情况参照下页。

欲知关于此产品含有的环境负荷物质详情(除EU-RoHS以外)，请与我们联系。

※1 P系列电阻器的电极帽使用了黄铜。黄铜中的铅是RoHS指令禁用物质(豁免No.6(c))，但超过了欧盟Reach法规的阈值(第19批SVHC物质清单)，使用时敬请注意。

## ■ 额定值

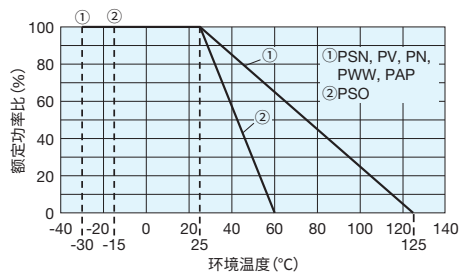
型号	额定功率 (W)	电阻值范围 (Ω) J: ±5% K: ±10% M: ±20% (E24 <sup>※3</sup> )	电阻温度系数 (×10 <sup>-3</sup> /K)	最高使用电压	冲击耐受电压	使用温度范围	吸收能量 1次/5分钟	尺寸 (mm)			重量 (g) (1pcs)	
								L	D±0.5	H (公称值)		
PSN-0.5	2	500~500M	±1500: +25°C/-15°C ±1000: +25°C/+85°C (R<1GΩ)	15kV	20kV	-30°C~+125°C	50J	50±2	17.5	10	20	
PSN-1	5	1k~1G		30kV	40kV		125J	100±2			30	
PSN-2	10	2k~2G		60kV	80kV		400J	200±2	24	15	85	
PSN-3	25	3k~3G		90kV	120kV		1.8kJ	300±2	33	20	250	
PSN-4	50	4k~4G		120kV	160kV		4.0kJ	400±3	45	20	600	
PSN-5	125	5k~5G		150kV	200kV		9.0kJ	500±3	62	25	800	
PSN-6	250	6k~6G		300kV	400kV		20.0kJ	1000±5	1350			
PV-0.5	2	500~500M		24kV	32kV		45J	80±2	9.5	8	12	
PV-1	4	1k~1G		45kV	60kV		90J	150±2			23	
PV-2	7	1.5k~1.5G					270J	17.5			10	45
PV-5	12	2.5k~2.5G	75kV	100kV	650J	24	15	105				
PV-8	20	2.5k~2.5G			950J	250±2	33	20	220			
PSO-0.5	1.5	500~500M			15kV	20kV	40J	55±5	28	10	120	
PSO-1	4	1k~1G	30kV	40kV	100J	105±5	150					
PSO-2	8	2k~2G	60kV	80kV	320J	205±5	38	20	370			
PSO-3	20	3k~3G	90kV	120kV	1.5kJ	320±5	46	20	760			
PSO-4	40	4k~4G	120kV	160kV	3.2kJ	420±5	65	25	1900			
PSO-5	100	5k~5G	150kV	200kV	7.2kJ	530±5	80	25	3500			
PSO-6	200	6k~6G	300kV	400kV	16.0kJ	1050±5	6200					
PN-0.5	1.5	50~500k	-	20kV	20kV	-30°C~+125°C	35J	50±2	17	12	25	
PN-1	3	100~1M		40kV	40kV		70J	100±2			55	
PN-2	6	200~2M		80kV	80kV		130J	200±2			80	
PN-3	9	300~3M		120kV	120kV		200J	300±2			100	
PN-4	12	400~4M		160kV	160kV		270J	400±2			125	
PWW-3	25	10~800	-	120kV	120kV	-30°C~+125°C	2kJ~5kJ	300±2	33	20	310	
PWW-4	50	15~1.5k		160kV	160kV		4kJ~12kJ	400±3			45	660
PWW-5	100	25~2.5k		200kV	200kV		7kJ~20kJ	500±3			62	1300
PWW-6	200	50~5k		400kV	400kV		14kJ~40kJ	1000±5			2700	
PAP-3	25	10~400	-	120kV	120kV	-30°C~+125°C	1kJ~2kJ	300±2	33	20	250	
PAP-4	50	10~800		160kV	160kV		1.5kJ~4kJ	400±3			45	510
PAP-5	100	15~1k		200kV	200kV		3.5kJ~10kJ	500±3			62	960
PAP-6	200	25~2k		400kV	400kV		7kJ~25kJ	1000±5			1850	

额定环境温度: +25°C

额定电压是√额定功率×公称电阻值所算出的值或表中最高使用电压两者中小的值为额定电压。

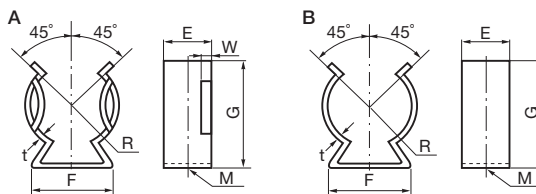
※3 对于E24系列以外的电阻值, 请向本公司询问。

## ■ 功率降额曲线



在环境温度25°C以上使用时, 应按照上图功率降额曲线, 减小额定功率。

## ■ 支架形状尺寸 (PSN · PV · PWW · PAP) (mm)



型号	R	E	F	G	M	t	W
PSN-0.5 · PSN-1 · PV-2	8.5	11	16	24	φ4.2	0.8	1.5±0.5
PSN-2 · PV-5	11.5	15	18	32		1.0	1.5±1.0
PSN-3 · PV-8 · PWW-3 · PAP-3	16	18	24	40	φ6.5	1.5	2.0±1.0
PSN-4 · PWW-4 · PAP-4	22	20	36	59		1.5	2.0±1.0
PSN-5,6 · PWW-5,6 · PAP-5,6	30	25	46	74		1.5	2.0±1.0

## ■ 帽形状尺寸 (mm)

帽形状	C				M				MS				CP		C			
	D	d	D	M	K	A	D	M	K	A	d	ℓ	D	M	ℓ <sub>1</sub>	ℓ <sub>2</sub>		
PSN-0.5 · PSN-1 · PV-2	17.5	7	17.5	3	2	7	-	-	-	-	1.0	90	-	-	-	-		
PSN-2 · PV-5	24	12	24	4	2	10	-	-	-	-	1.2	120	-	-	-	-		
PSN-3 · PV-8 · PWW-3 · PAP-3	33	14	33	5	4	14	-	-	-	-	-	-	-	-	-	-		
PSN-4 · PWW-4 · PAP-4	-	-	45	6	4	16	45	8	4	16	-	-	-	-	-	-		
PSN-5,6 · PWW-5,6 · PAP-5,6	-	-	62	8	7	26	62	10	7	37	-	-	-	-	-	-		
PV-0.5 · PV-1	9.5	无孔	-	-	-	-	-	-	-	-	0.9	90	-	-	-	-		
PN-0.5	17	无孔	-	-	-	-	-	-	-	-	-	-	-	-	-	-		
PN-1	-	-	17	4	-	-	-	-	-	-	1.0	90	-	-	-	-		
PN-2~PN-4	-	-	-	-	-	-	-	-	-	-	1.2	120	-	-	-	-		
PSO-05,1	-	-	-	-	-	-	-	-	-	-	-	-	28	4	8	-		
PSO-2	-	-	-	-	-	-	-	-	-	-	-	-	38	6	10	-		
PSO-3	-	-	-	-	-	-	-	-	-	-	-	-	46	8	-	15		
PSO-4	-	-	-	-	-	-	-	-	-	-	-	-	65	10	-	20		
PSO-5,6	-	-	-	-	-	-	-	-	-	-	-	-	80	12	-	25		